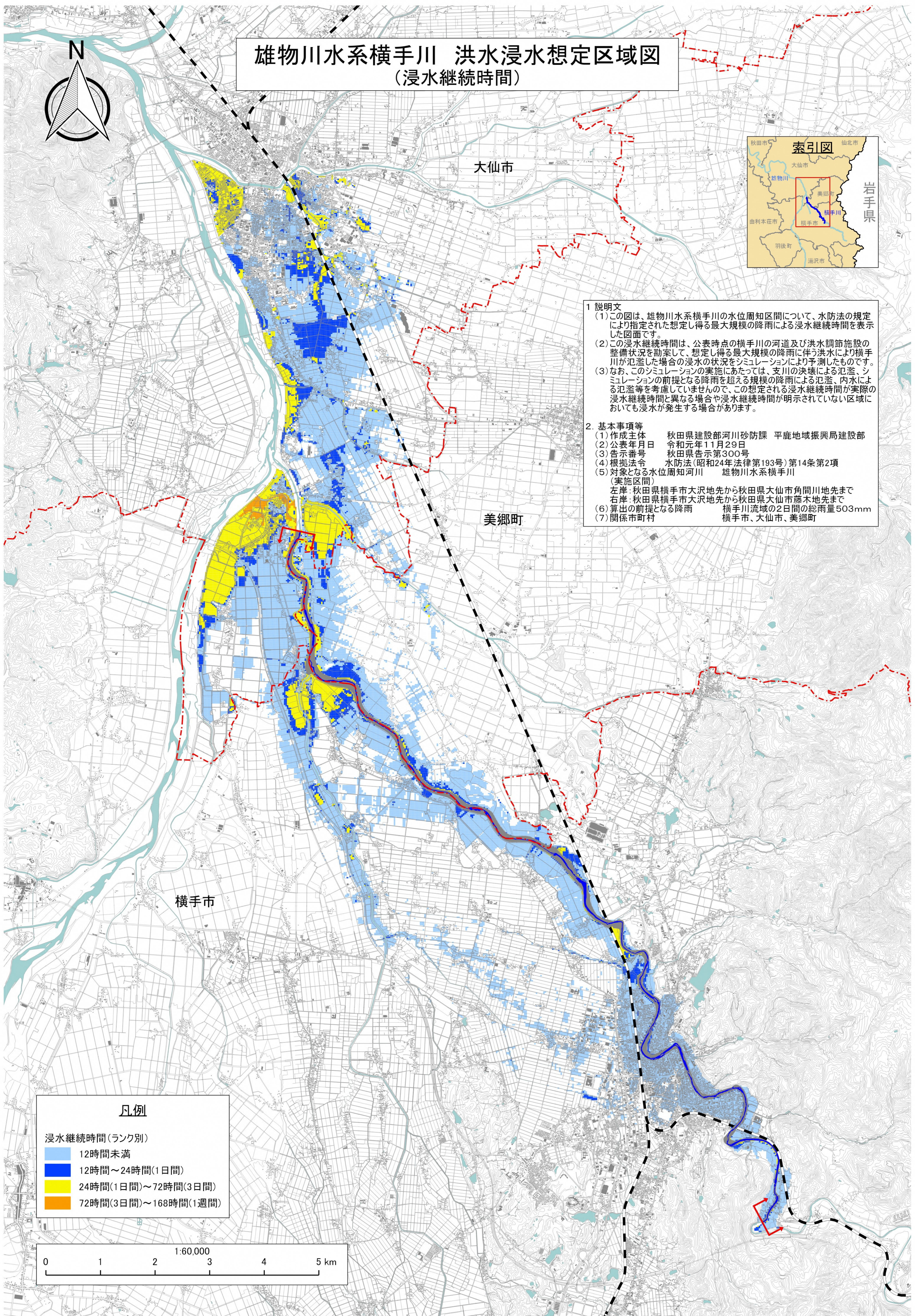


雄物川水系横手川 洪水浸水想定区域図 (浸水継続時間)



- 1 説明文**
- (1) この図は、雄物川水系横手川の水位周知区間について、水防法の規定により指定された想定し得る最大規模の降雨による浸水継続時間を表示した図面です。
 - (2) この浸水継続時間は、公表時点の横手川の河道及び洪水調節施設の整備状況を勘案して、想定し得る最大規模の降雨に伴う洪水により横手川が氾濫した場合の浸水の状況をシミュレーションにより予測したものです。
 - (3) なお、このシミュレーションの実施にあたっては、支川の決壊による氾濫、シミュレーションの前提となる降雨を超える規模の降雨による氾濫、内水による氾濫等を考慮していませんので、この想定される浸水継続時間が実際の浸水継続時間と異なる場合や浸水継続時間が明示されていない区域においても浸水が発生する場合があります。
- 2. 基本事項等**
- (1) 作成主体 秋田県建設部河川砂防課 平鹿地域振興局建設部
 - (2) 公表年月日 令和元年11月29日
 - (3) 告示番号 秋田県告示第300号
 - (4) 根拠法令 水防法(昭和24年法律第193号)第14条第2項
 - (5) 対象となる水位周知河川 雄物川水系横手川
(実施区間)
左岸: 秋田県横手市大沢地先から秋田県大仙市角間川地先まで
右岸: 秋田県横手市大沢地先から秋田県大仙市藤木地先まで
 - (6) 算出の前提となる降雨 横手川流域の2日間の総雨量503mm
 - (7) 関係市町村 横手市、大仙市、美郷町

- 凡例**
- 浸水継続時間(ランク別)
- 12時間未満
 - 12時間～24時間(1日間)
 - 24時間(1日間)～72時間(3日間)
 - 72時間(3日間)～168時間(1週間)

